

# STILVOLLES REETDACHHAUS IN TATING AN DER NORDSEE

**- ZUM VERKAUF -**



**Stilvolles Reetdachhaus in Tating –  
hochwertig ausgestattet, ruhig gelegen,  
mit großem Grundstück**

Wohnfläche: ca. 130m<sup>2</sup>

Grundstückfläche: ca. 1400m<sup>2</sup>

**Exklusives Reetdachanwesen in Tating; char-  
mante Architektur, modernisiert, mit weitläufi-  
gem Garten und viel Privatsphäre in Ortsrand-  
lage nahe St. Peter-Ording.**

Am Ortsrand von Tating gelegen, ist das Reet-  
dachhaus nah genug an St. Peter-Ording (ca.  
8 km) und zugleich fernab vom Trubel. Nord-  
see und Sandstrände sind in wenigen Minuten  
erreichbar.

Die Immobilie ist ein echtes Unikat und emp-  
fängt ihre Bewohner mit Charme, Stil und  
besonderer Atmosphäre.

**Direkt vom Eigentümer, KEINE Maklercourtage!**



**NPC  
CPTL**

**Anbieter**  
**NPC Capital GmbH**  
Werner von Siemens Str.16  
24837 Schleswig

**Ihr Ansprechpartner**  
Vito Persch  
Mobil: +49 173 634 7469  
E-Mail: [office@npc.capital](mailto:office@npc.capital)  
Web: [www.the-rooms.de](http://www.the-rooms.de)





*„Das Inventar, das auf den Fotos zu sehen ist, ist im Angebot enthalten.“ – wir verkaufen es mit Möbeln!*

Das Reetdachhaus in Tating hat vieles zu bieten und eröffnet zahlreiche Nutzungsmöglichkeiten:

Als stilvolles Familienhaus, ruhiger Rückzugsort oder attraktives Feriendomizil – ganz nach Bedarf. Mit rund 130 m<sup>2</sup> Wohnfläche und vier Schlafzimmern ist es ein ideales Zuhause für die Familie.

Das großzügige Grundstück von ca. 1.400 m<sup>2</sup> schafft zudem viel Raum für Privatsphäre, Gartenleben und entspannte Stunden.







Im Erdgeschoss des Reetdachhauses betritt man über den Windfang den offenen Wohn- und Essbereich mit moderner Küche. Von hier aus gelangt man auf die vordere und hintere Terrasse mit Blick in den weitläufigen Garten. Ein stilvoller Schiefertisch und ein Quattro Sofa setzen besondere Akzente. Zudem befinden sich im Erdgeschoss ein Schlafzimmer mit Boxspringbett, ein modernes Badezimmer sowie praktische Nebenzimmer wie Abstell- und Hauswirtschaftsraum.

Im Obergeschoss erwarten Sie drei weitere Schlafzimmer mit hochwertigen Boxspringbetten. Große Fensterflächen und individuell angepasste Vorhänge sorgen für Licht, Komfort und Behaglichkeit.





Der Außenbereich des Reetdachhauses in Tating liegt abgeschirmt und bietet auf verschiedenen Terrassen und Gartenflächen Raum für Ruhe und Geselligkeit. Eine große, uneinsehbare Gartenfläche mit gepflegter Bepflanzung lädt zum Entspannen ein, während Terrassenflächen an Vorder- und Rückseite des Hauses zum Verweilen mit Familie oder Gästen geschaffen sind. Ein Abstellraum ergänzt die Ausstattung und bietet Platz für Gartenutensilien, Fahrräder oder Feuerholz.

### Lage

Das Haus befindet sich am ruhigen Ortsrand von Tating, nur ca. 8 km vom beliebten Ferienort St. Peter-Ording mit seinen weitläufigen Sandstränden entfernt. Einkaufsmöglichkeiten, Gastronomie und alle Dinge des täglichen Bedarfs finden sich in der Umgebung. Die Region bietet zahlreiche Freizeitmöglichkeiten wie Radfahren, Wassersport, Reiten oder lange Spaziergänge in der einzigartigen Küstenlandschaft. Nordseetypisch prägen Ebbe, Flut und das weite, flache Land die besondere Atmosphäre dieses Standortes.





Der Gartenbereich des Reetdachhauses ist weitläufig angelegt und bietet hinter dem Haus viel Privatsphäre. Mehrere Terrassen schaffen Rückzugsorte zum Entspannen oder geselligen Beisammensein. Ein Schuppen dient als praktischer Stauraum für Fahrräder, Sportgeräte, Gartenutensilien und Feuerholz.

Zusätzlich ergänzt eine eigene Sauna im Garten das Ensemble – ideal für entspannte Stunden zu jeder Jahreszeit. Damit wird der Außenbereich nicht nur funktional, sondern auch zu einem echten Wellness-Rückzugsort.





**Wesentliche Vertragsinhalte:****Kaufpreis:**

- Büttelweg 7, 25881 Tating
- Wohnfläche: ca. 130 m<sup>2</sup>
- Grundstücksfläche: ca. 1.400 m<sup>2</sup>
- Zimmer: 4,5
- Baujahr: Alte Reetdachkate saniert
- Kernsanierung/Umbau: 2000
- Renovierungen: 2014, 2017, 2023

**1.050.000,- EUR**

*zzgl. Kaufnebenkosten wie Grunderwerbsteuer,  
Notar- und Gerichtskosten*

**KEINE MAKLERCOURTAGE direkt vom Eigentümer!****Und sonst so:**

Hier noch ein paar kleine Hinweise in eigener Sache und um Missverständnissen vorzubeugen. Ein Reetdachhaus ist immer ein Stück Geschichte. Es knarzt, es arbeitet, es lebt. Dieses Haus wurde umfassend saniert und modernisiert, bleibt aber in seinem Wesen ein restaurierter „Oldtimer“ mit Charakter.

Kleinere Eigenheiten gehören dazu und sind Teil seines Charmes. Dafür schenkt es eine unverwechselbare Wohnatmosphäre und ein besonderes Lebensgefühl.



**EINBLICKE**

**NPC  
CAPITAL**



**ZUSAMMENFASSUNG UND BESONDERHEITEN:**

**IM REETDACHHAUS**

**4,5 ZIMMER + 1 WOHNKÜCHE**

**ELEKTRO-, HEIZ- UND INFORMATIONSTECHNIK IN GEHOBENEM STANDARD**

**1 KAMINOFEN**

**1 VOLLBAD + 1 GÄSTE-WC**

**1 SAUNA MIT AUFENTHALTSRAUM**

**NATURSTEINBÖDEN +  
HOLZDIELEN**

**1 SCHUPPEN FÜR FAHRRÄDER,  
SPORTGERÄTE UND FEUERHOLZ**

**TERRASSENANLAGE UND WEITERE  
AUSSENBEREICHSGESTALTUNG MIT  
SITZBEREICHEN IN GEHOBENEM  
STANDARD**

**GEHOBENE KÜCHENAUSSTATTUNG  
NAMHAFTER HERSTELLER**

**HOCHWERTIGE SANITÄRANLAGEN UND  
ARMATUREN**

**KAUFPREIS 1.050.000,- EUR**

**KEINE MAKLERCOURTAGE**

**DIREKT VOM EIGENTÜMER**

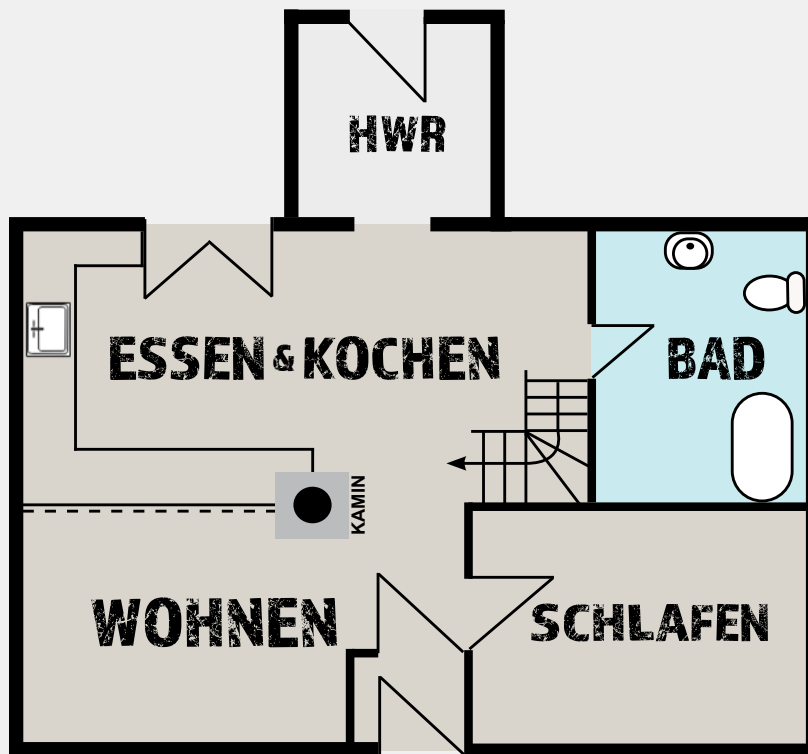


# EINBLICKE





## ERDGESCHOSS REETDACHHAUS



## DACHGESCHOSS REETDACHHAUS

